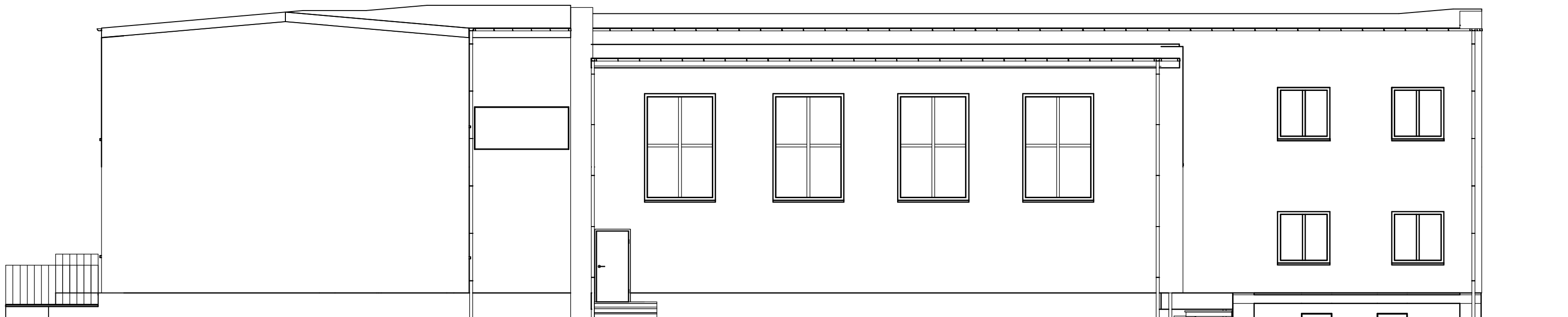


ELEWACJA WSCHODNIA PROJEKTOWANA



Orientacja: projektowany budynek ☒



Jednostka projektowa:
☐ Konstrukcje budowlane i inżynierskie - Pracownia projektowa
ul. Chrobrego 52/14
26-600 Radom

Zamierzenie inwestycyjne:
ZMIANA SPOSOBU UŻYTKOWANIA Z PUBLICZNEJ SZKOŁY PODSTAWOWEJ
NA SAMORZĄDOWE PRZEDSZKOLE

NA DZIAŁCE NR EWID. 1106/2
W SKARYSZEWIE

Obiekt:
BUDYNEK UŻYTECZNOŚCI PUBLICZNEJ

Inwestor - Zleceniodawca:
Urząd Miasta i Gminy w Skaryszewie
ul. Słowackiego 6
26-640 Skaryszew

Branża: ARCHITEKTURA	Faza projektu: PROJEKT BUDOWLANY
-------------------------	-------------------------------------

Projektował:	arch. mgr inż. Sylwester Piętak MA/014/07	Podpis:
--------------	---	---------

Sprawdził:	arch. mgr inż. Emilia Skwira MA/040/13	Podpis:
------------	--	---------

Nazwa rysunku: ELEWACJA WSCHODNIA PROJEKTOWANA	Skala: 1:100
---	-----------------

Nr projektu:	Data: 05. 2017	Nr rysunku: PB.A. 18
--------------	-------------------	-------------------------

Projekt ten jest chroniony prawem autorskim.
Wszelkie prawa zastrzeżone, łącznie z prawem reprodukcji lub udostępniania sobie trzecim tego rysunku lub jego części bez wyraźnego upoważnienia.
Jednostki projektowej zgodnie z Ustawą z dn. 4 lutego 1994r. o prawie autorskim i prawach pokrewnych / Dz.U.1994 nr 24 poz.83, art. 115-118